

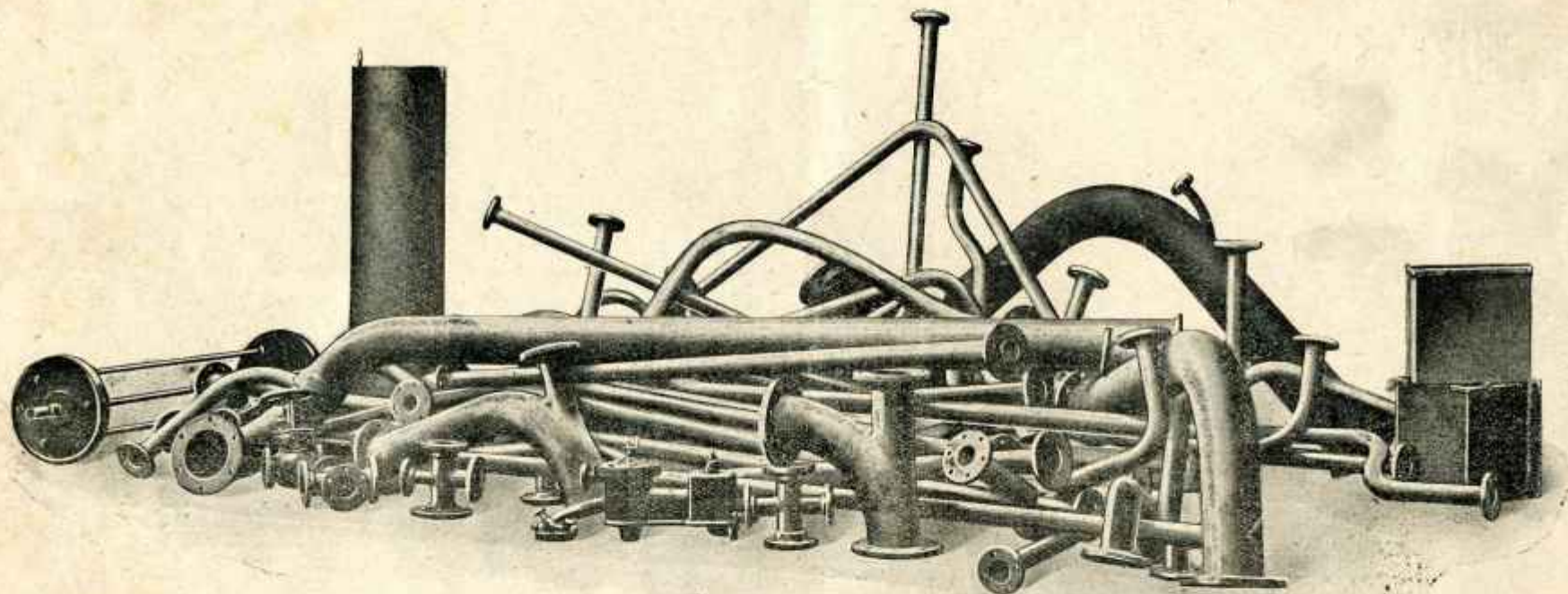
Chaudronnerie

IMM. 1920. N° 263
T. C. TOURCOING

Forges et Chaudronneries des Poutrains

HENRY PLAYOUST

Siège Social : 29, Rue des Champs, TOURCOING (Nord)

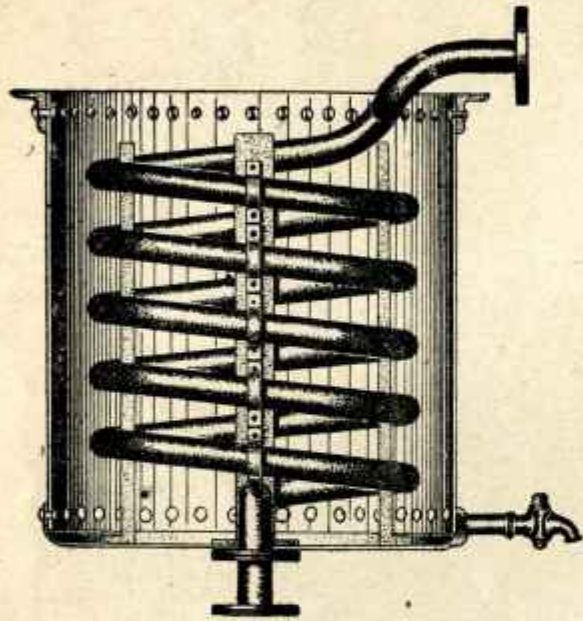


SECTION : PRÉPARATION DES APPRÊTS & ENCOLLAGES

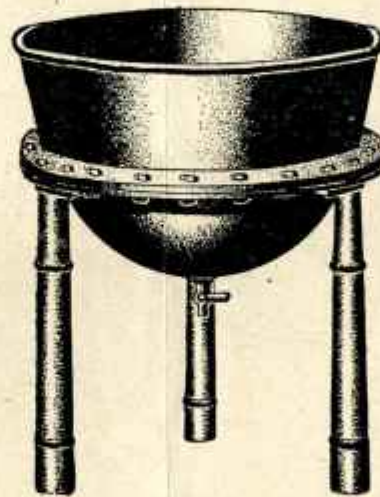
CUVES D'ENCOLLAGE



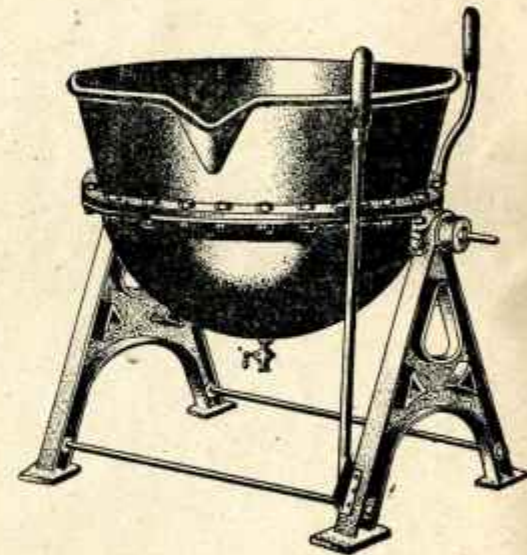
BASSINES A VAPEUR EN TOUS GENRES



CUVE ORDINAIRE
en cuivre ou en acier
Chauffage par serpentín de vapeur
Toutes Dimensions



BASSINE A VAPEUR FIXE
Double fonds
en cuivre ou en fonte



BASSINE A VAPEUR BASCULANTE
Double fonds
en cuivre ou en fonte

Contenances : depuis 10 jusque 1500 litres

CUISEURS DE COLLE SOUS PRESSION

DIMENSIONS :

Diamètre	Hauteur	Capacité
450 m/m	1 m 500	150 litres
500 m/m	1 m 600	200 litres
550 m/m	1 m 750	250 litres

Ces appareils sont entièrement construits en cuivre rouge avec robinetterie en bronze. Ils sont fixés sur une forte tablette de bois armé et maintenus par deux colliers en fer forgé.

Les Cuiseurs de colle sous pression conviennent tout particulièrement pour les apprêts liquides devant être cuits rapidement.

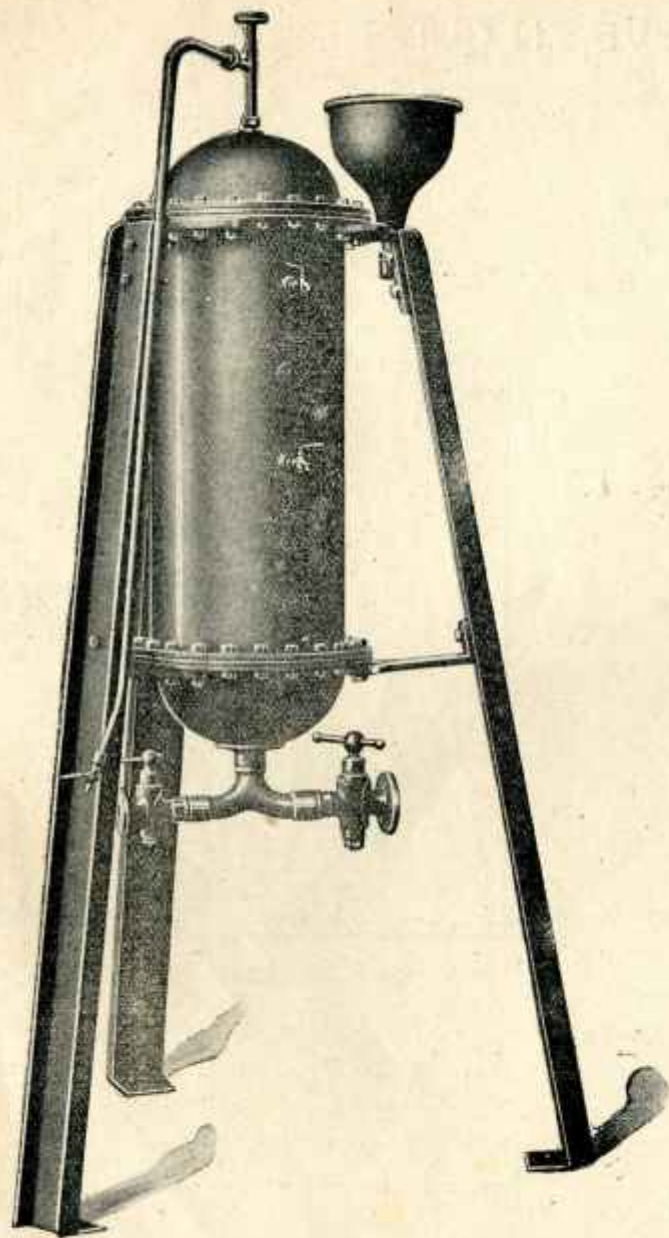


FIGURE 1 - REMPLISSAGE PAR ENTONNOIR

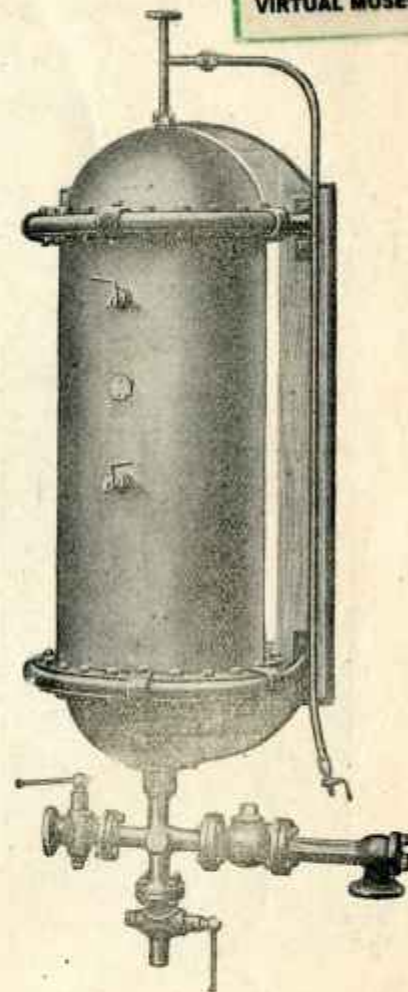


FIGURE 2

REPLISSAGE PAR ASPIRATION

AGITATEURS DE COLLE, CUVE EN CUIVRE

AVEC

MALAXEURS A DOUBLE MOUVEMENT

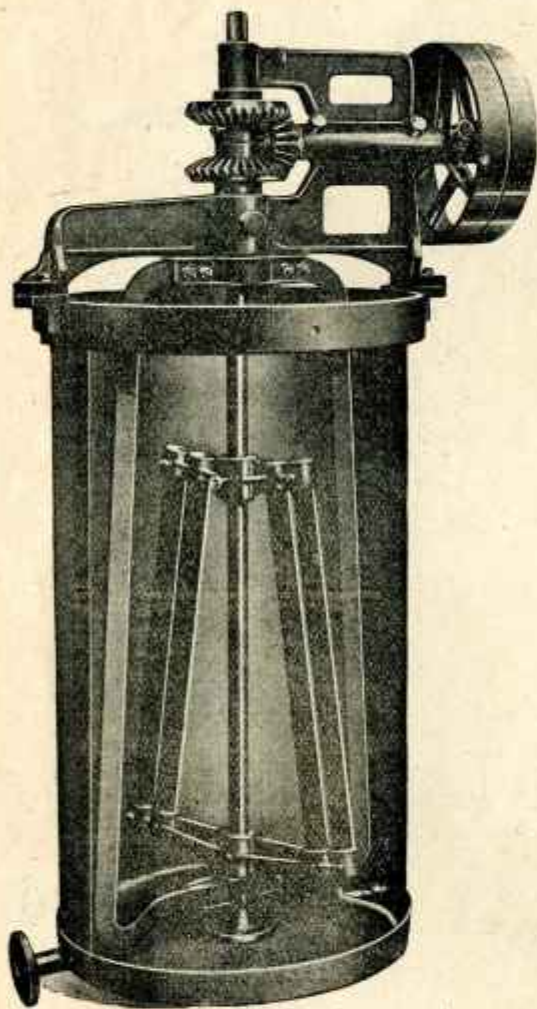
Les fouets tournent en sens inverse pour assurer le malaxage parfait des matières et empêcher les tourbillons, remous et projections.

DIMENSIONS COURANTES

Diamètre	Hauteur	Capacité
700 m/m	0 m. 800	300 litres
700 m/m	1 m. 100	400 litres
700 m/m	1 m. 300	500 litres
700 m/m	1 m. 600	600 litres
1 m.	1 m. 300	1000 litres

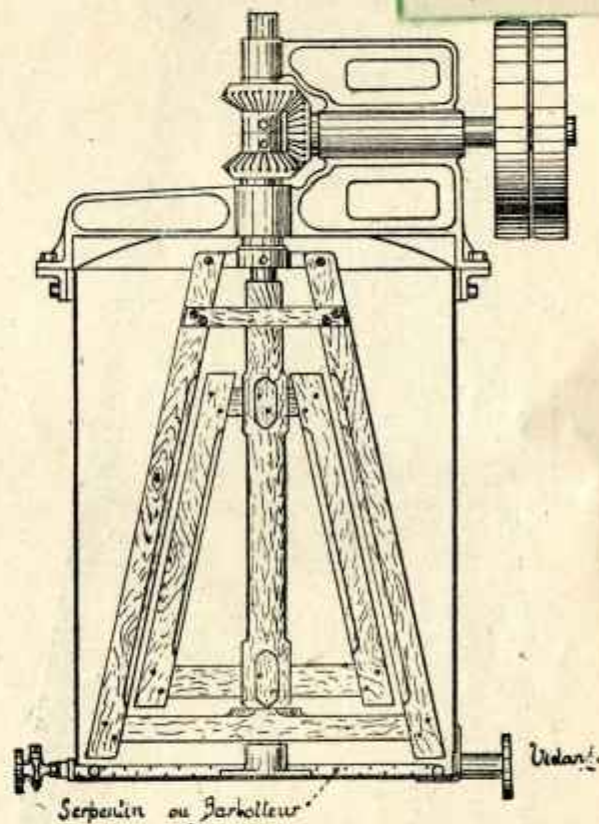
Pour toutes les industries, telles que : Manufactures de Tapis, Tissages, etc., et où l'encollage joue un très grand rôle, il est nécessaire d'avoir un appareil capable de **préparer automatiquement** un bain de collage **uniforme**, tant au début qu'à la fin de l'opération, point capital si l'on veut obtenir un encollage régulier et irréprochable, ce qu'on ne peut obtenir que très difficilement avec les autres systèmes en usage.

ÉCONOMIE DE MAIN-D'ŒUVRE



N° 1

VUE EN COUPE



N° 2

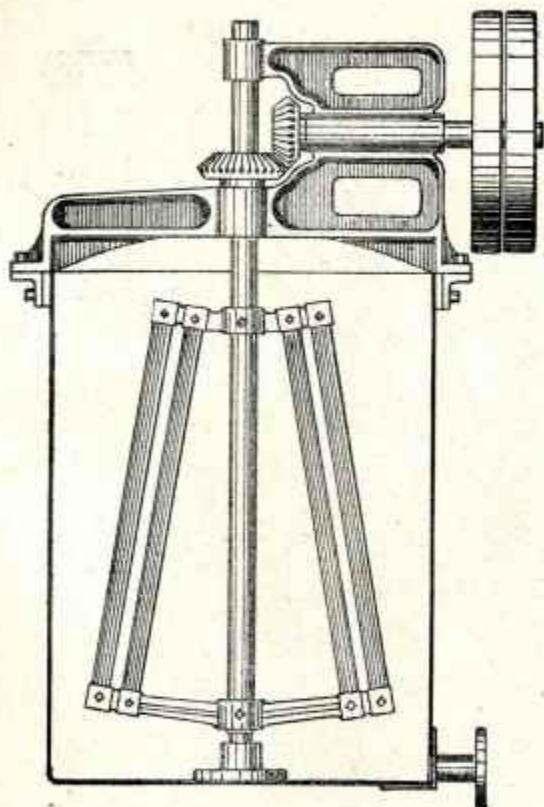
MALAXEUR A DOUBLE MOUVEMENT
avec fouets en bois durs
crapaudine en bronze
pour ensimages et mélanges d'huiles

MALAXEURS DE TOUTES FORMES ET DE TOUS GENRES

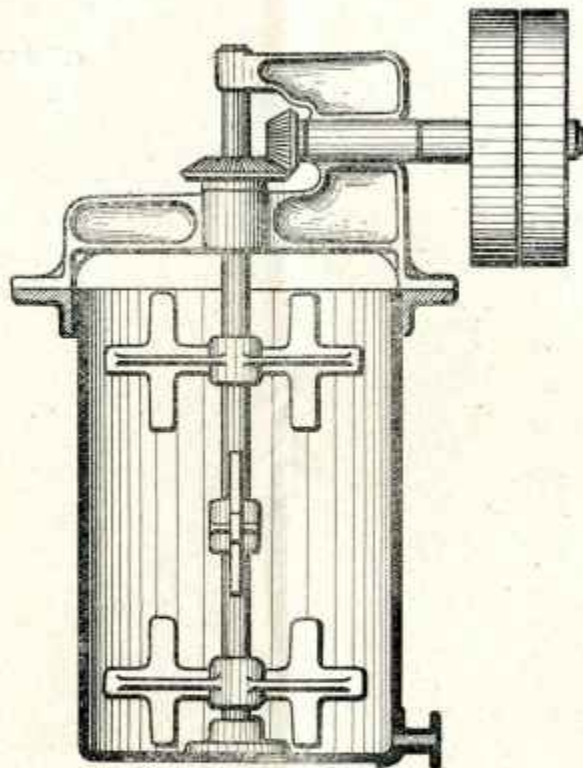


AGITATEURS DE COLLE

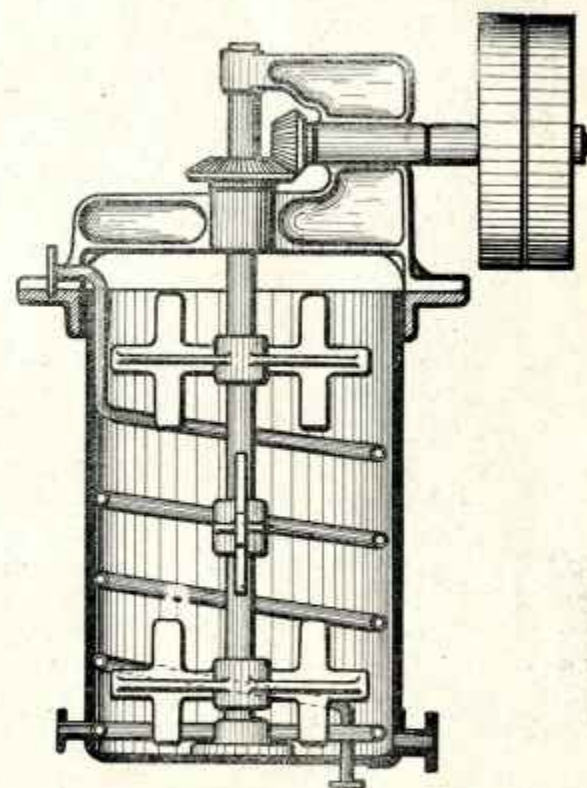
AVEC MALAXEUR SIMPLE TOURNANT DANS UN SEUL SENS



N° 3



N° 4



N° 5

Les cuves peuvent se faire en cuivre ou en tôle d'acier, avec ou sans barboteur de vapeur

Diamètres courants : 500 ^m/_m — 700 ^m/_m — 1 mètre

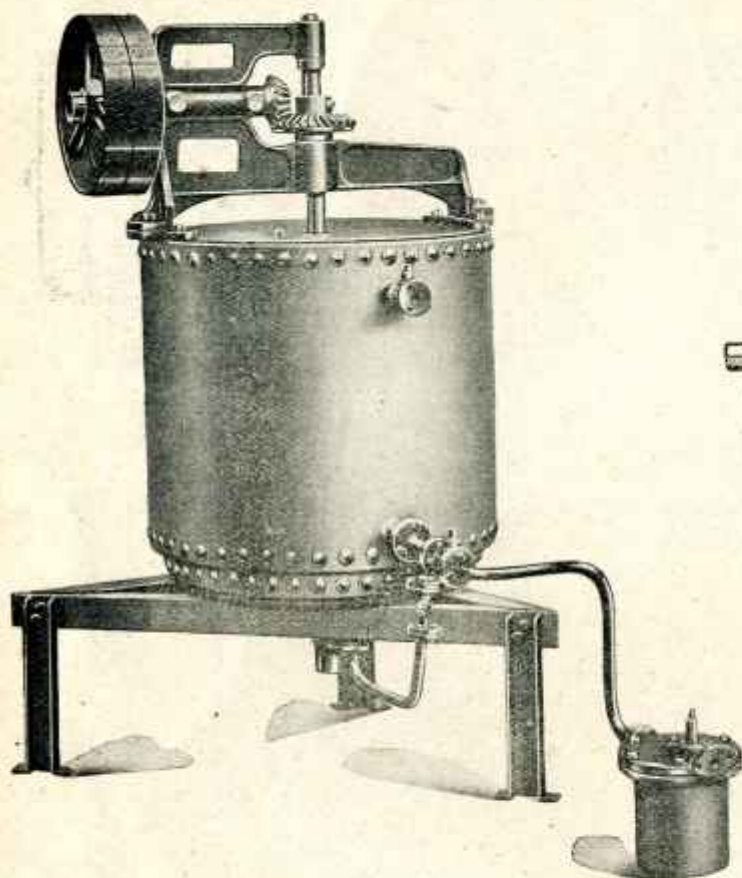
Hauteur à volonté

AGITATEURS DE COLLE

CUVES EN TOLE D'ACIER

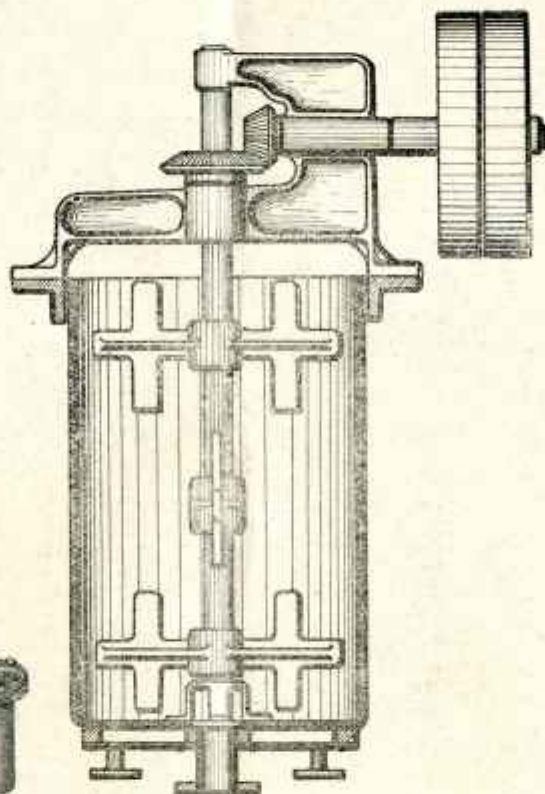
CHAUFFAGE PAR DOUBLE ENVELOPPE

MALAXAGE PAR SIMPLE OU DOUBLE MOUVEMENT



N° 6

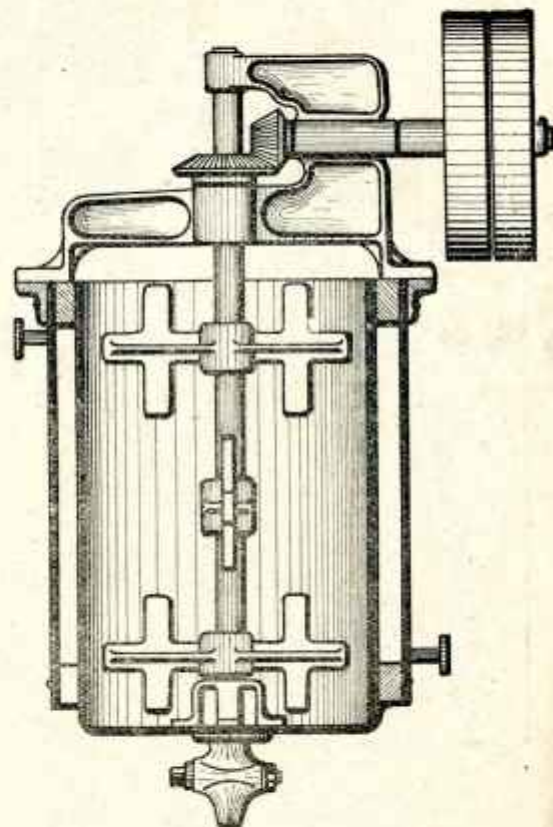
Dimensions courantes
Diamètre : 500 ^m/_m — 700 ^m/_m — 1 mètre.
Hauteur à volonté.



N° 7

Vue en coupe

Type à chauffage par
double fonds inférieur
de la cuve.



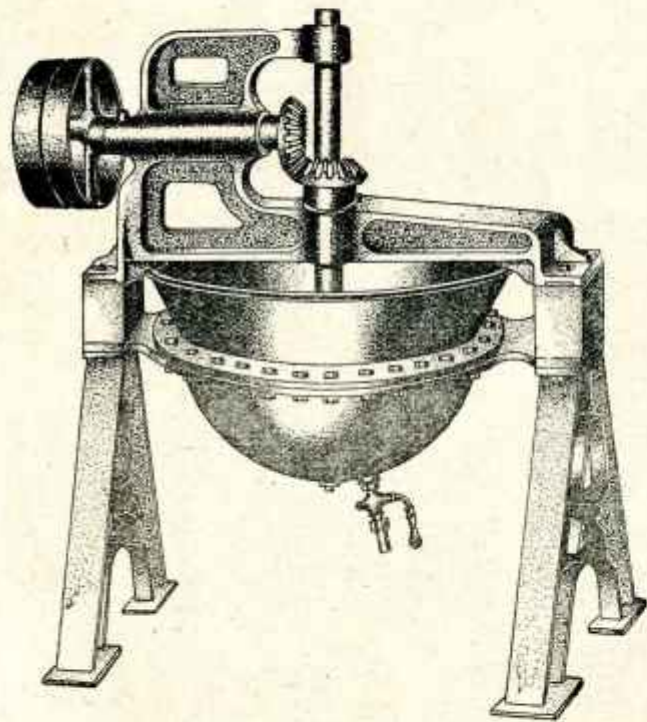
N° 8

Vue en coupe

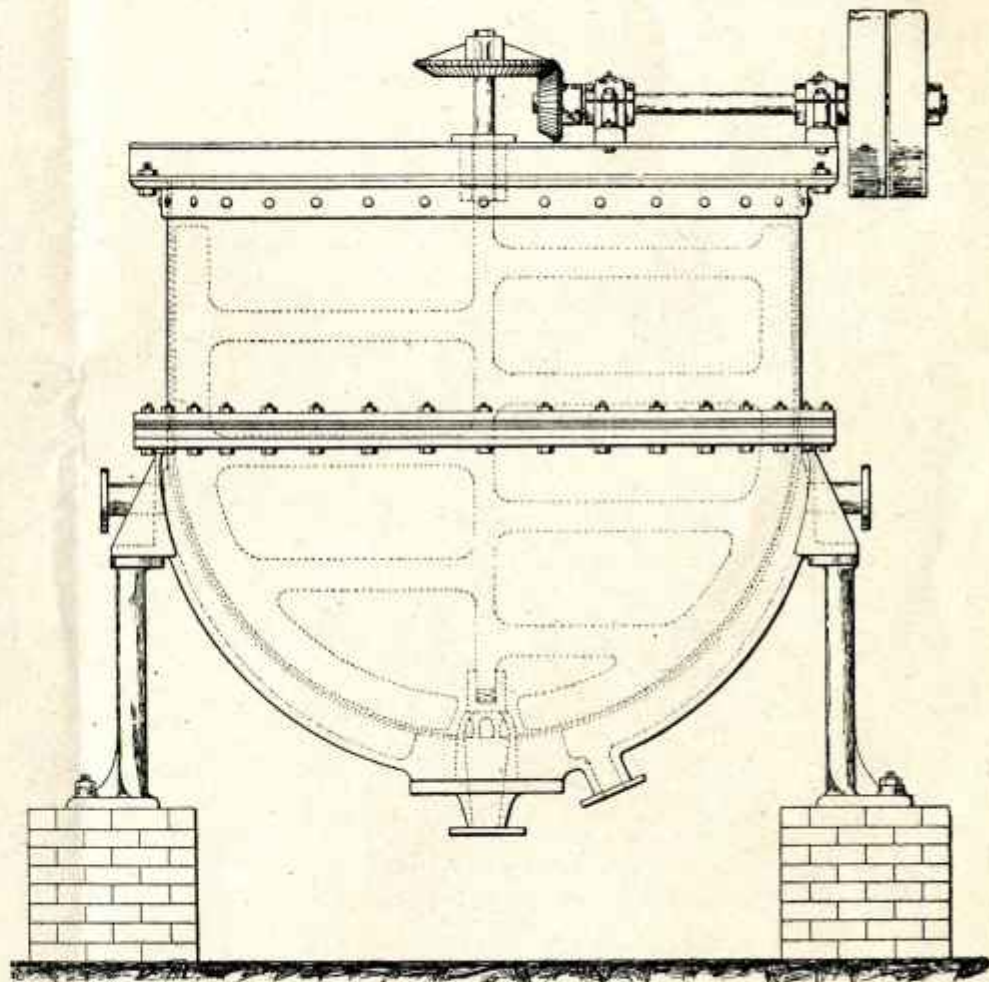
Type à chauffage annulaire
sur le pourtour de la cuve.

MALAXEURS A DOUBLES FONDS

CHAUFFÉS A LA VAPEUR

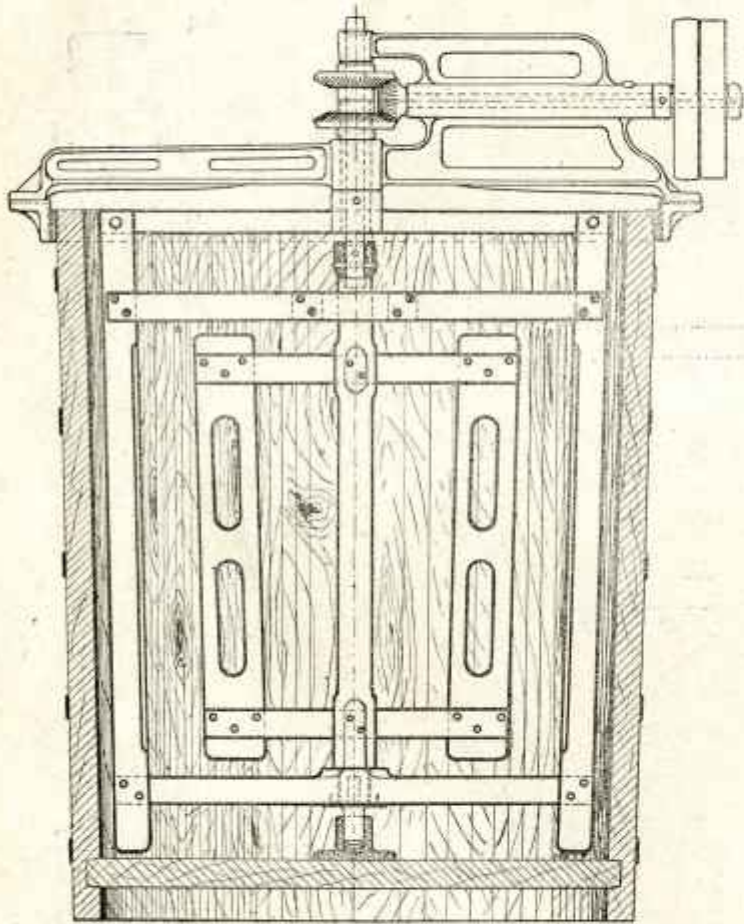


N° 9
Petit Modèle



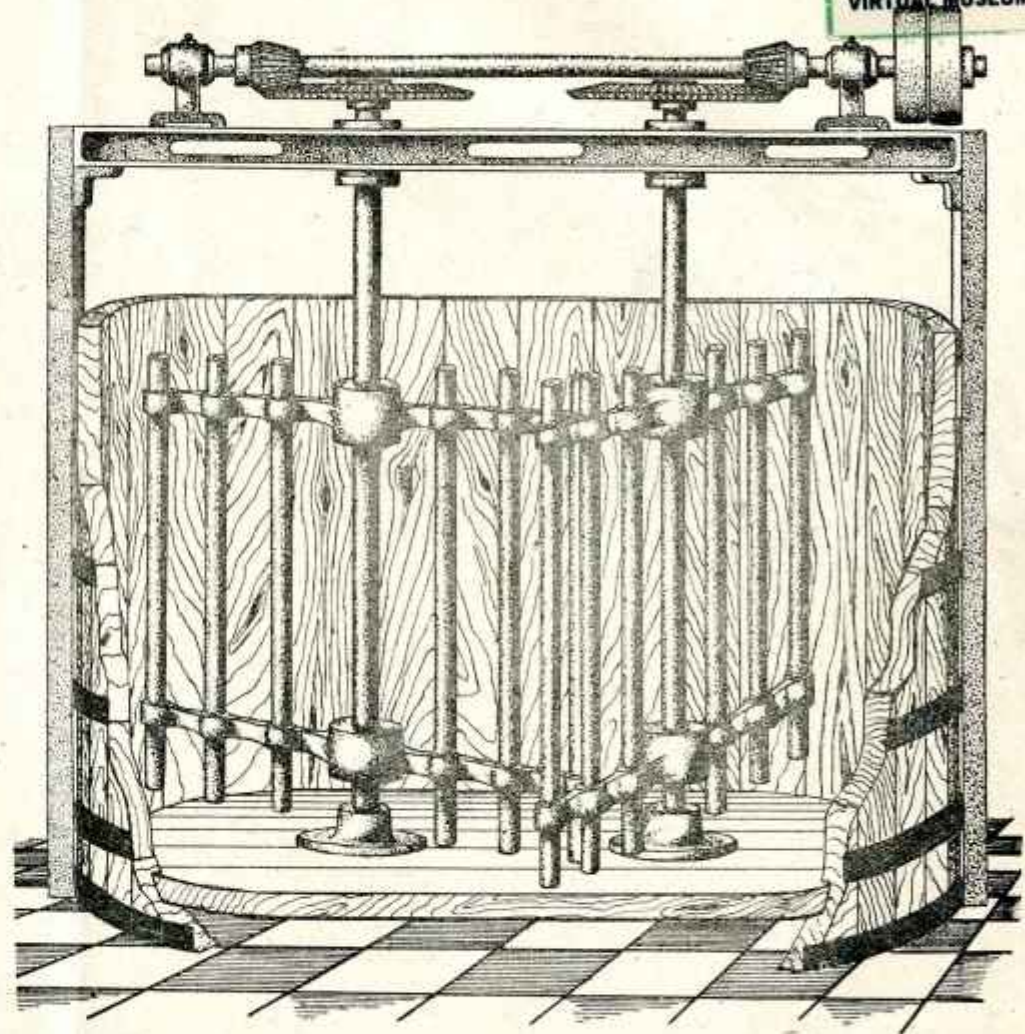
N° 10
Grand Modèle

MALAXEURS AVEC CUVES EN BOIS



N° 11

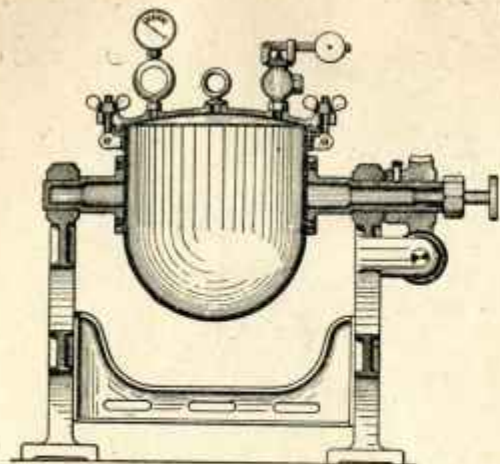
MALAXEUR SIMPLE



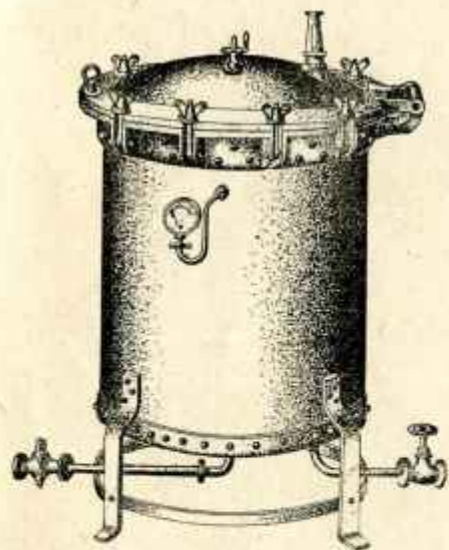
N° 12

MALAXEUR DOUBLE

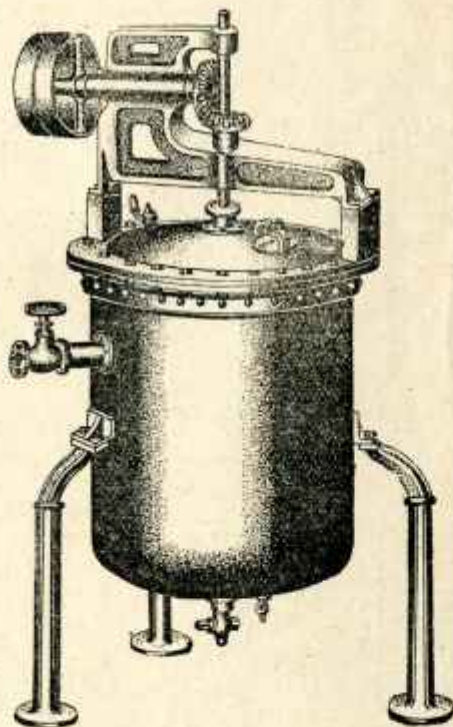
AUTOCLAVES ORDINAIRES



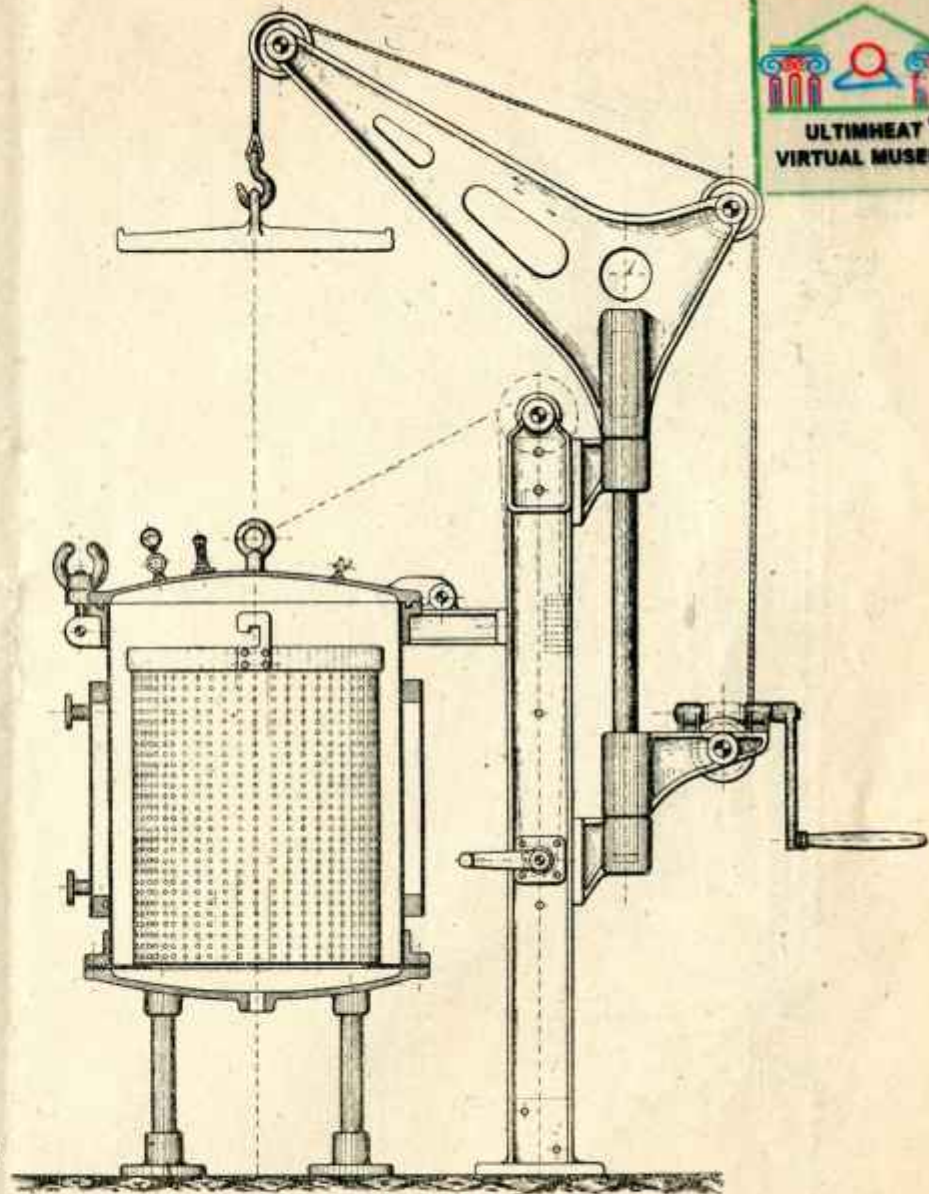
N° 13
AUTOCLAVE DE LABORATOIRE
 Contenance 20 litres
 Fixe ou basculant



N° 14
AUTOCLAVE SIMPLE FIXE
 SANS MALAXEUR

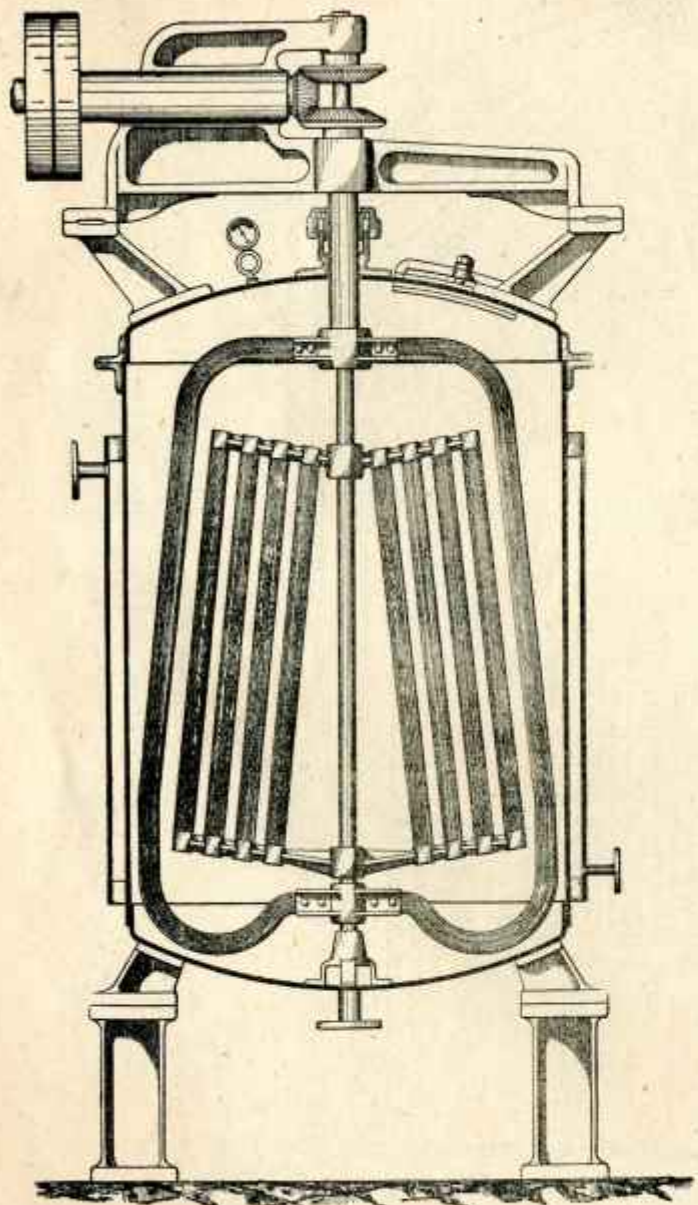


N° 15
AUTOCLAVE SIMPLE FIXE
 AVEC MALAXEUR

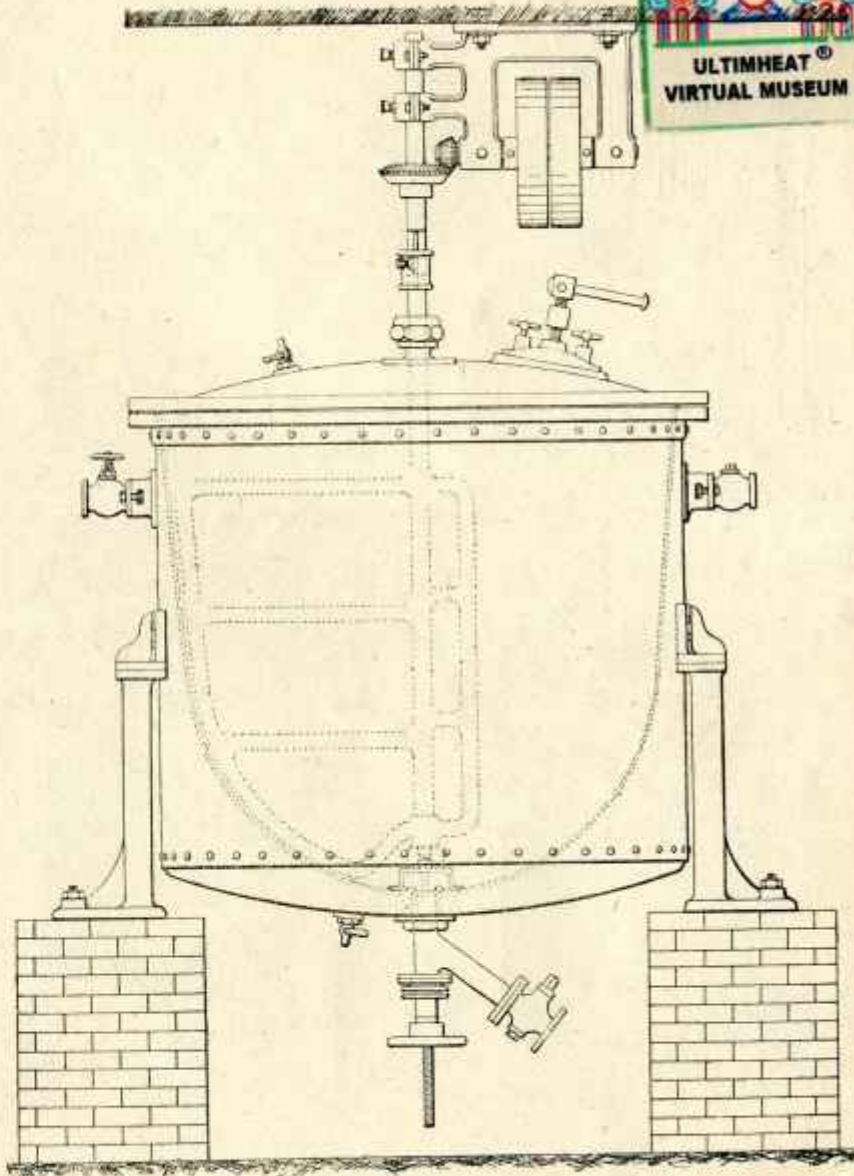


N° 16
AUTOCLAVE VERTICAL A PALONNIER
 Chauffage annulaire à vapeur par double enveloppe circulaire



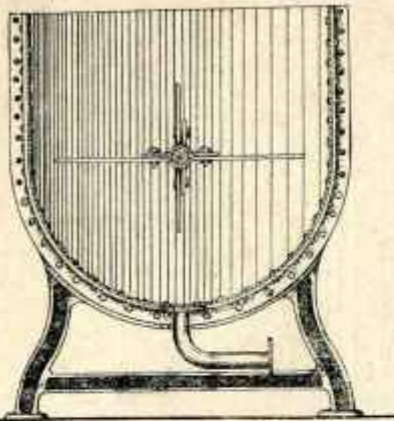


N° 17
AUTOCLAVE A CHAUFFAGE ANNULAIRE
AVEC MALAXEUR

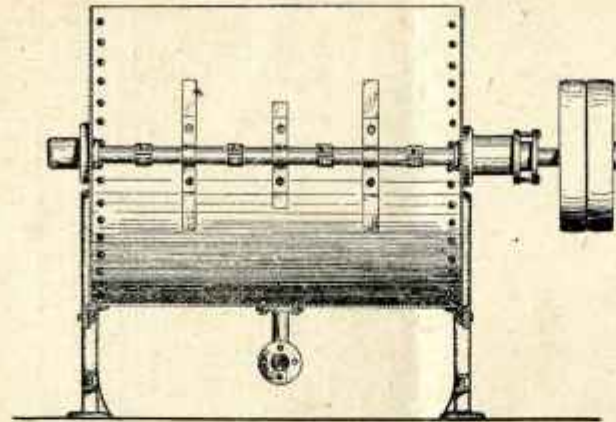


N° 18
AUTOCLAVE A DOUBLE FONDS
AVEC MALAXEUR

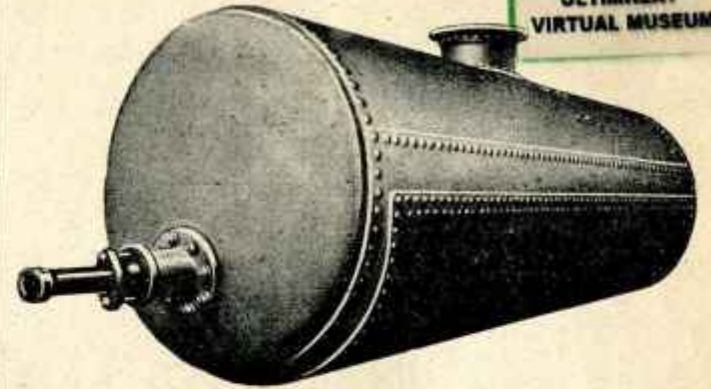
MALAXEURS HORIZONTAUX



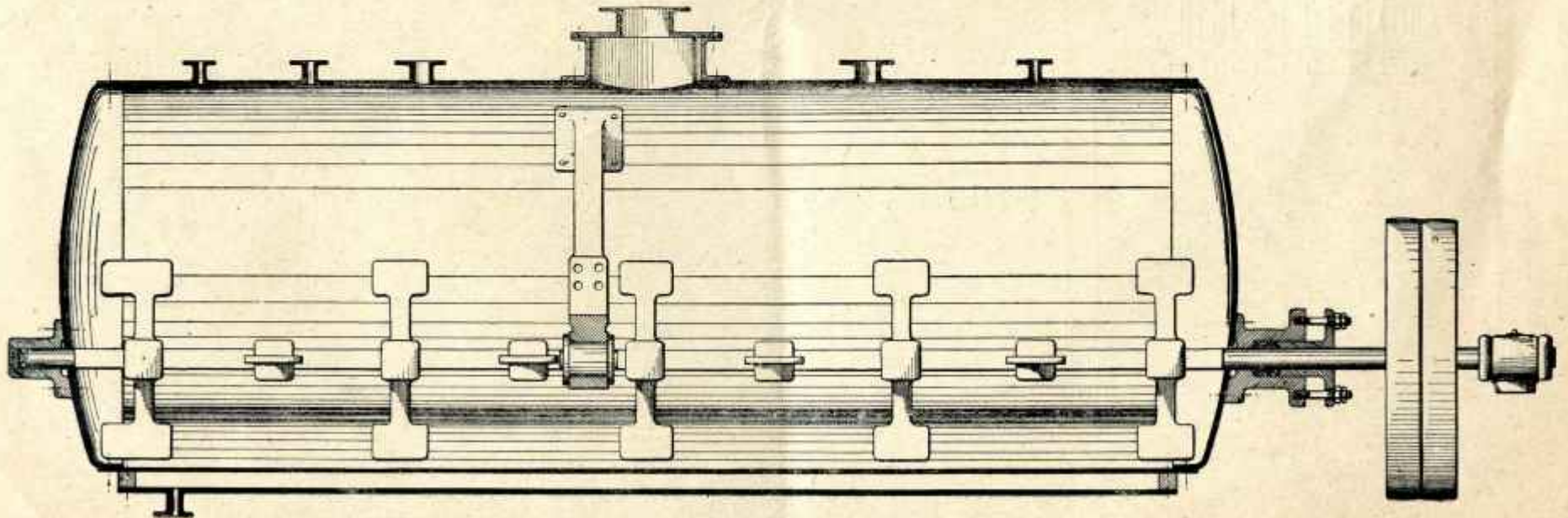
Vue de côté
Type à air libre, avec ou sans chauffage par barbotteur ou serpentin
Se font en toutes dimensions



N° 19 Vue de face

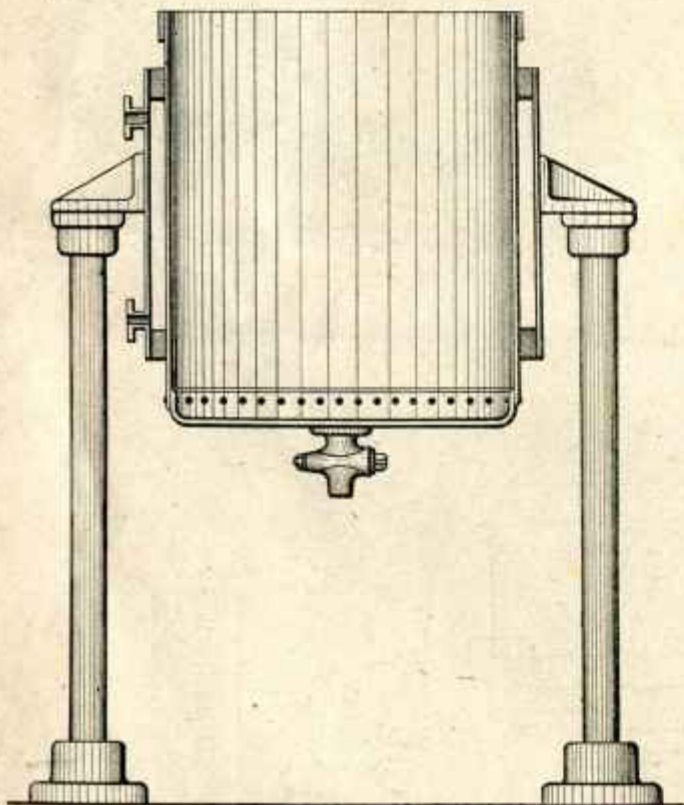


N° 20
Type autoclave avec chauffage par double enveloppe

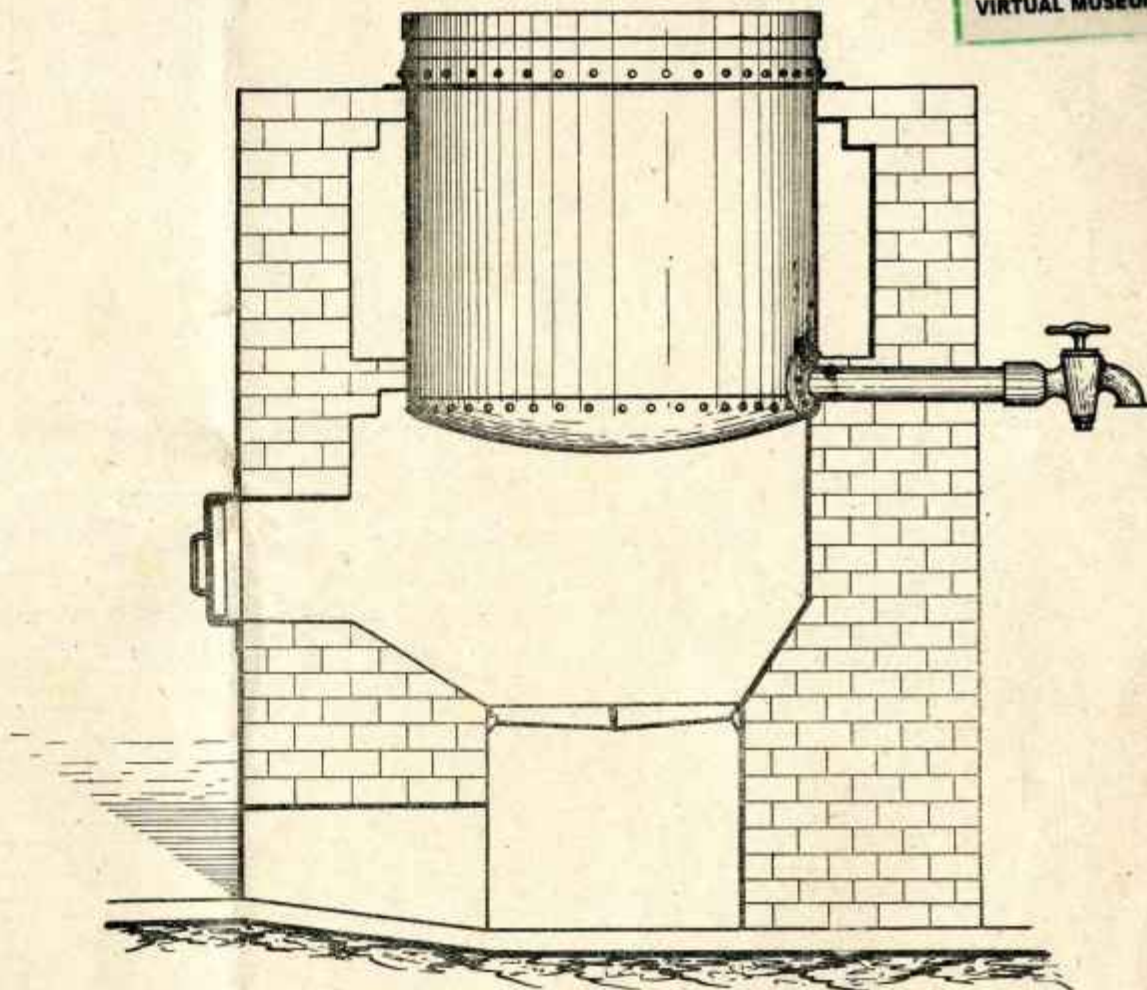


Vue en coupe du N° 20

CHAUDIÈRES DE CUISSON EN TOLE D'ACIER



N° 21
CHAUDIÈRE DE CUISSON
A CHAUFFAGE VAPEUR
par double enveloppe annulaire
Fixe ou basculante



N° 22
CHAUDIÈRE DE CUISSON
A FEU NU
se plaçant sur maçonnerie
Toutes Dimensions